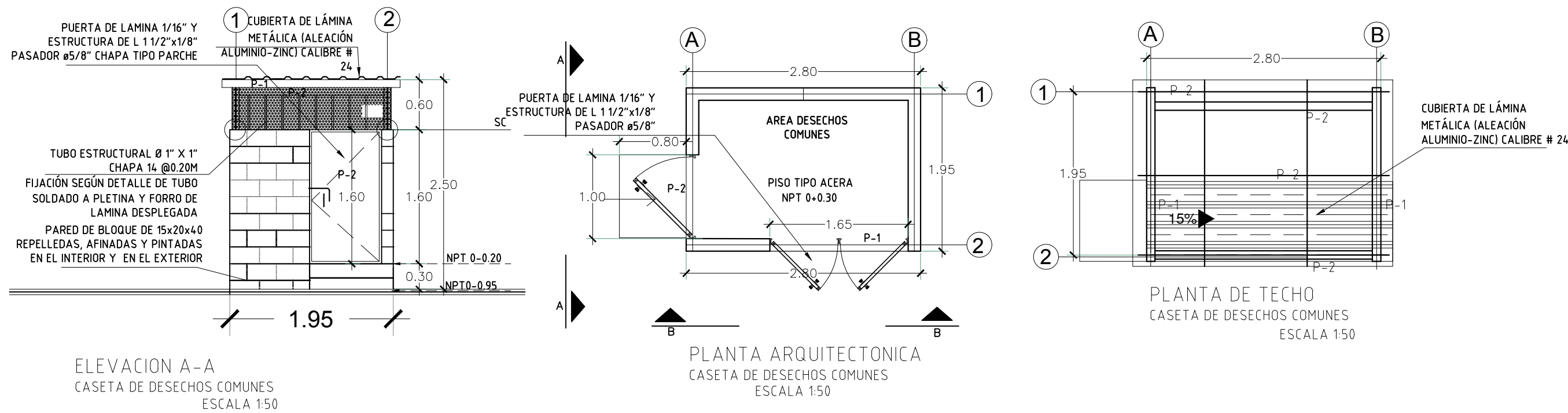
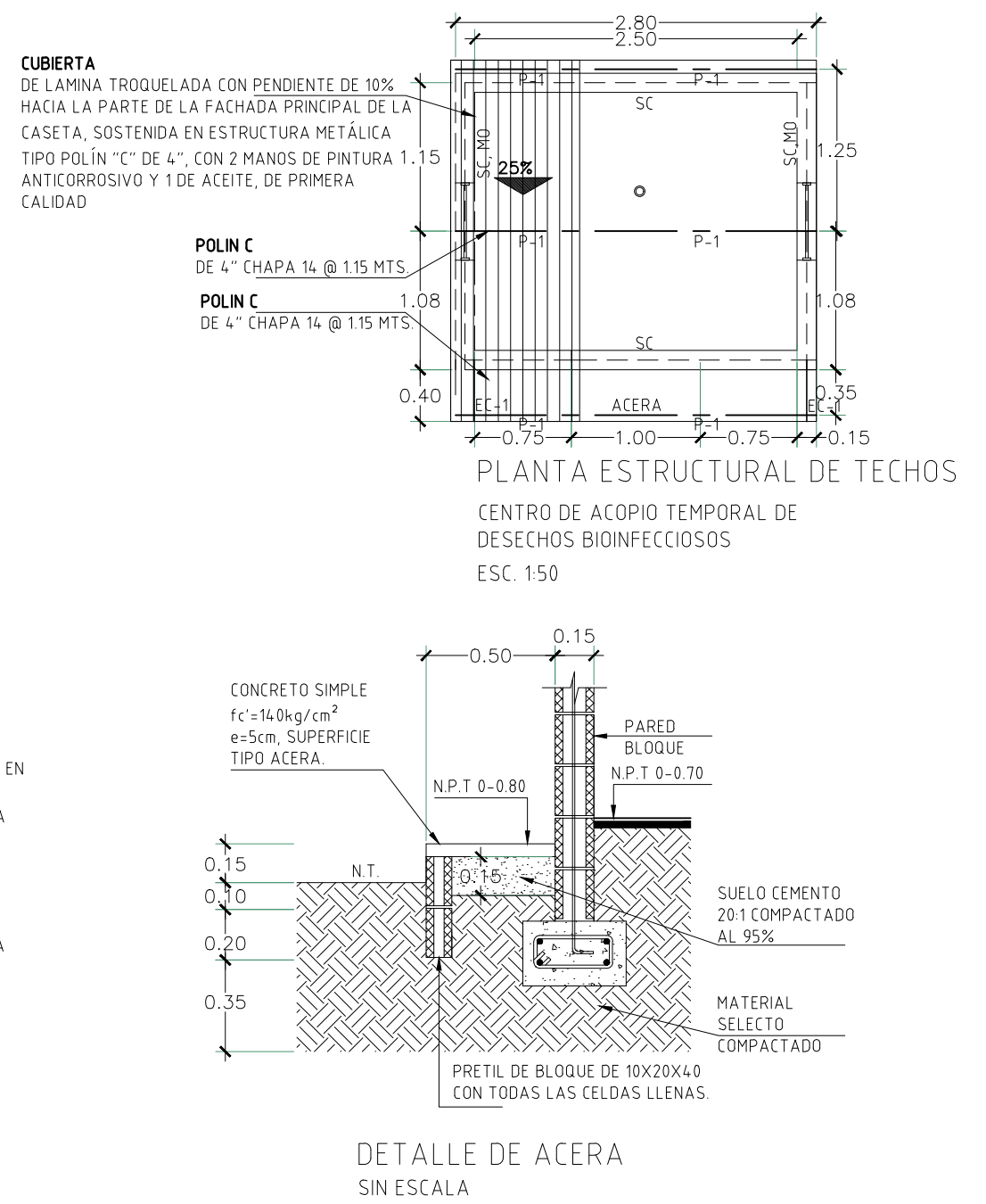
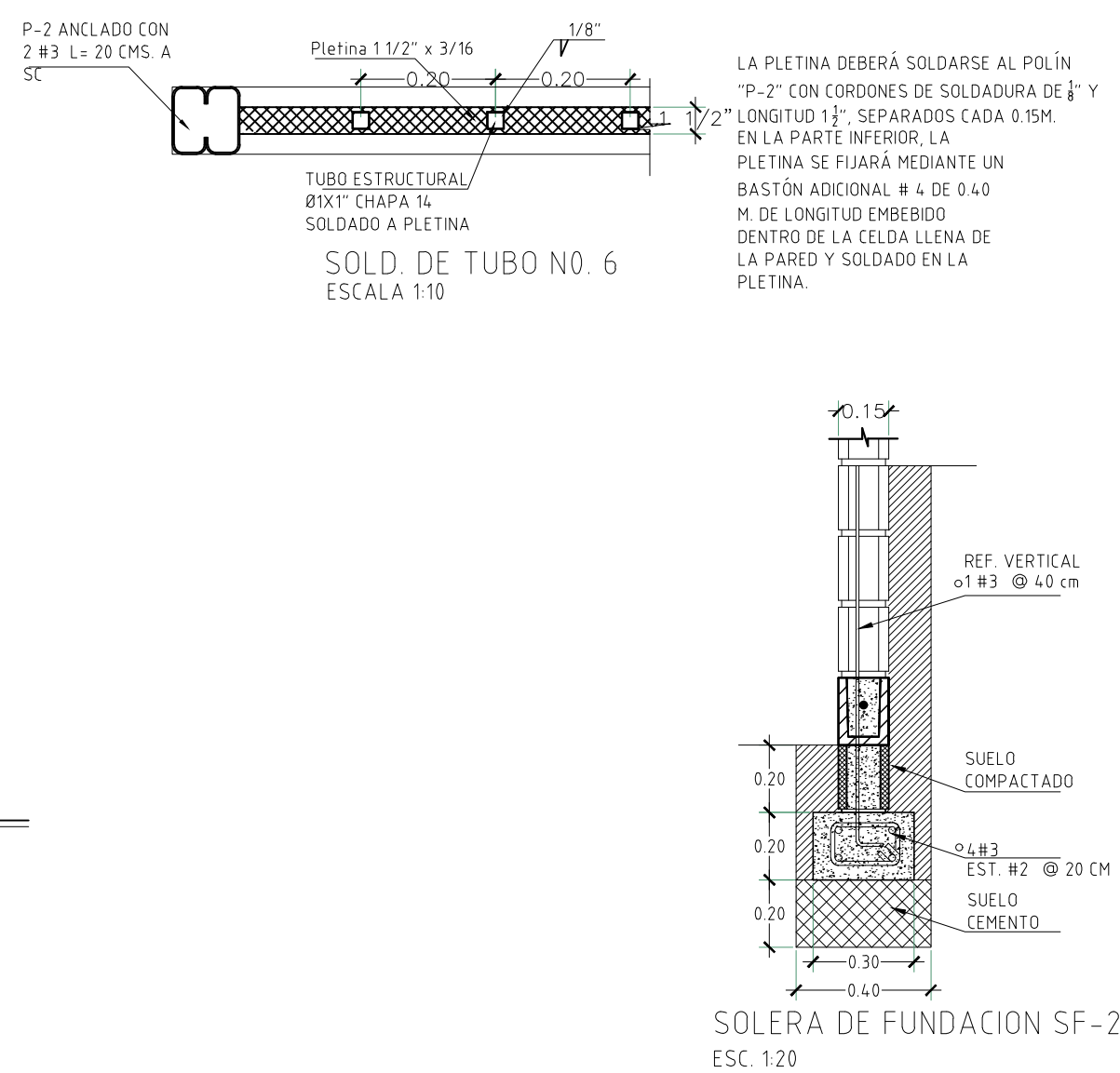
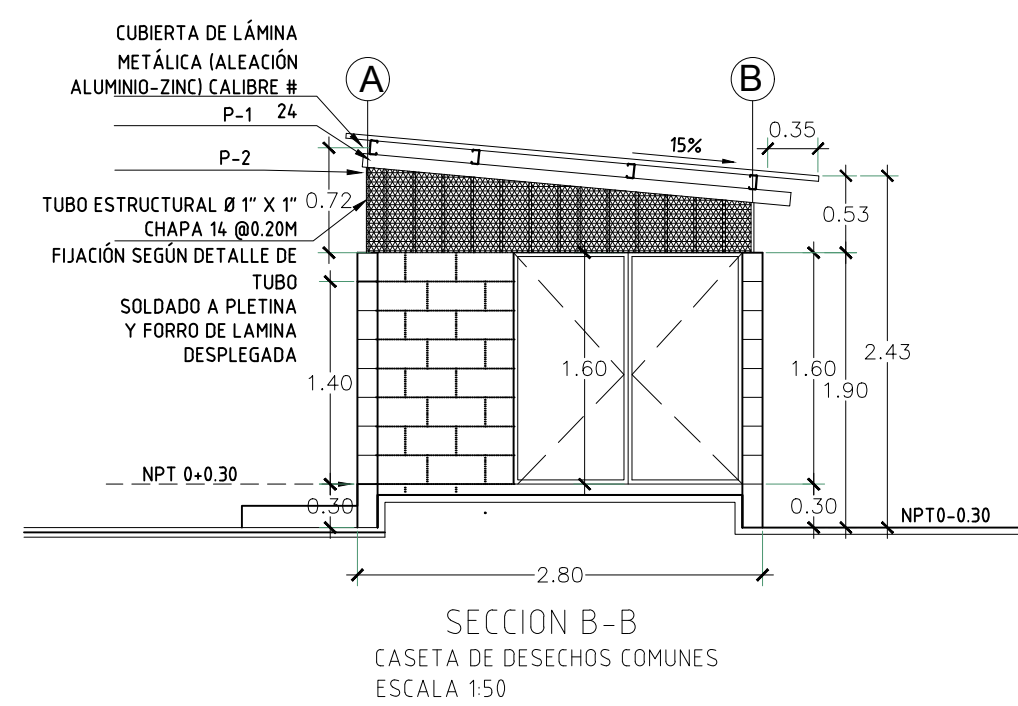
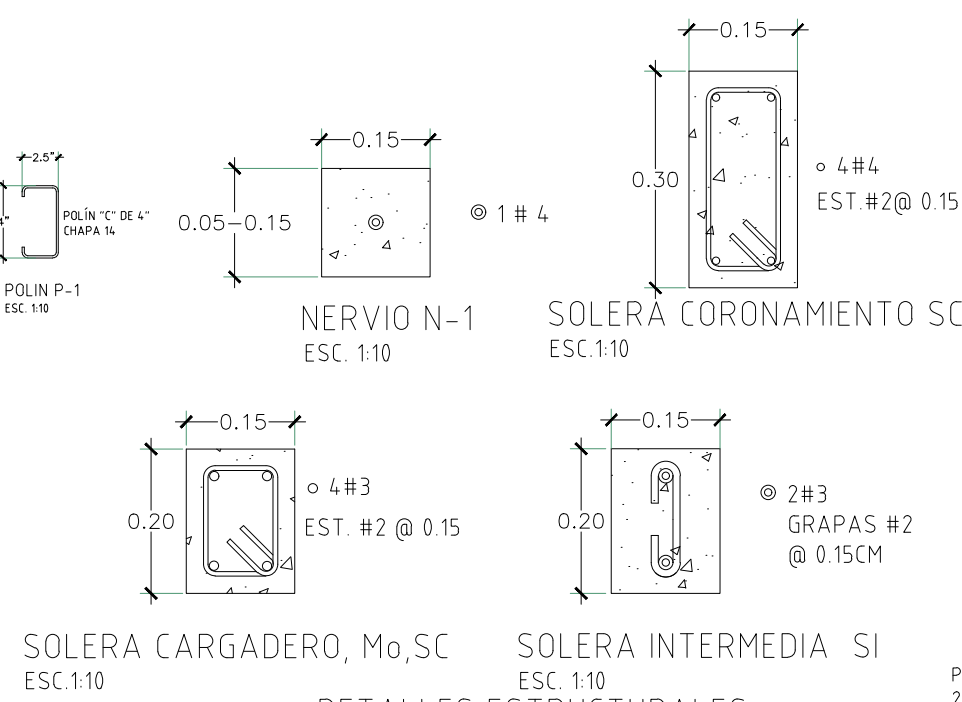
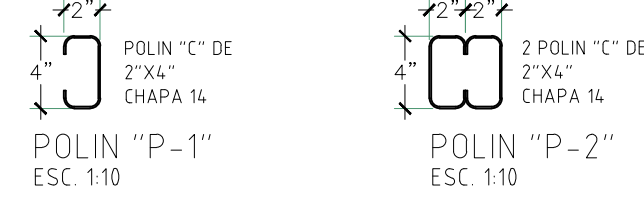
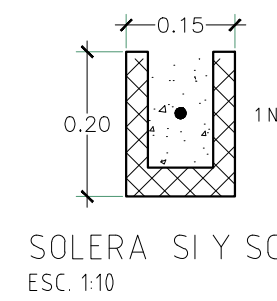
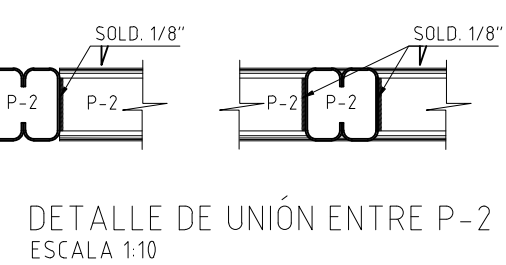
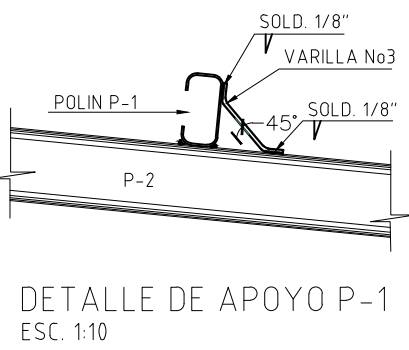
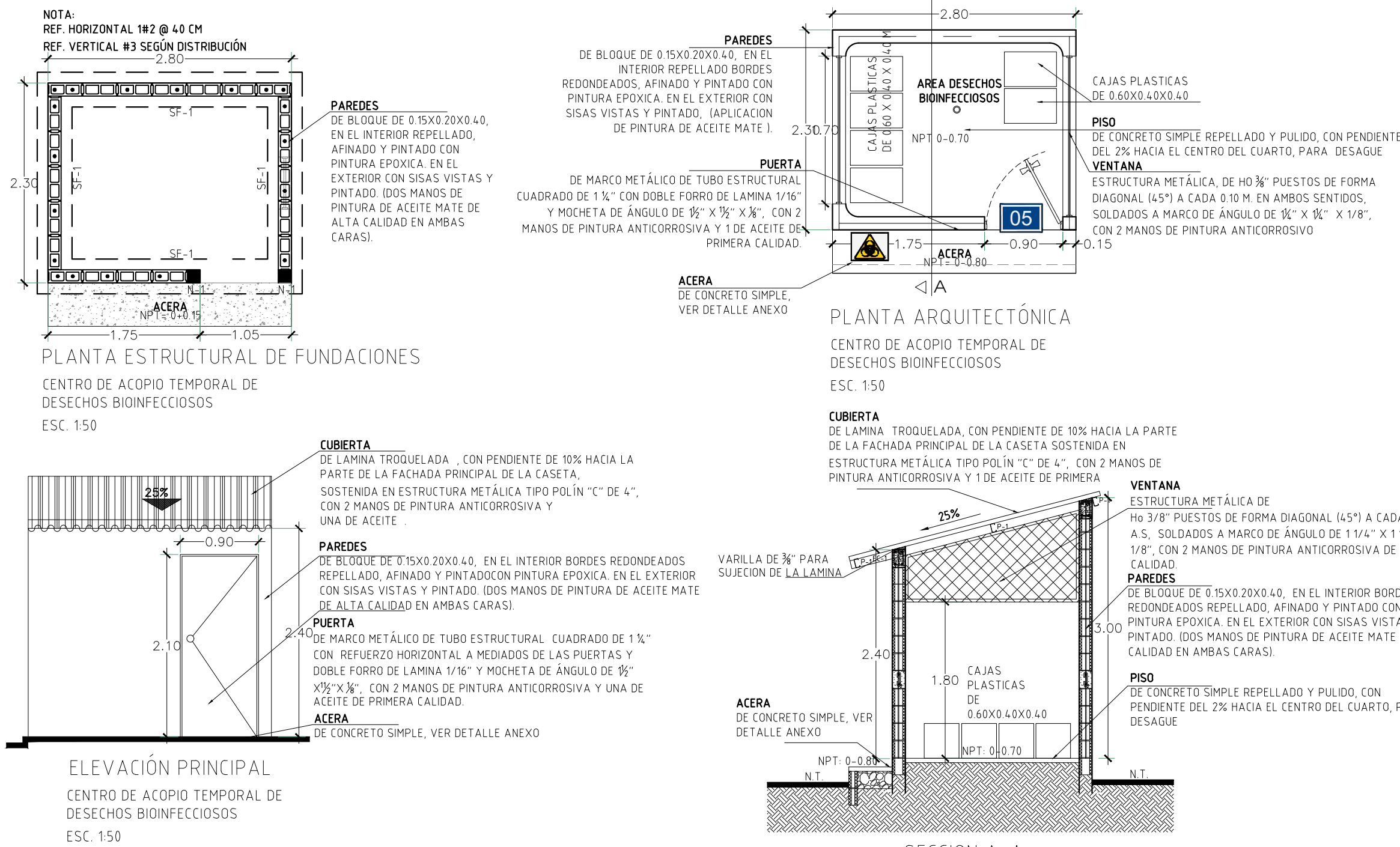


PLANTA DE UBICACION OBRA DE SANEAMIENTO
UCSF LA HERRADURA, LA PAZ. ESC. 1:200



NOTAS:
1- La acometida eléctrica para el ST PA del área del parlagas se hará con 2 THHN No.8, 220 voltios en tubería PVC para electricidad de 2", desde el tablero general existente. Aproximadamente 30.0 Mts.
2- Las luminarias a instalar se conectarán de los circuitos de luminarias más cercanos y se harán con 2 THHN No. 12, en PVC y/o canales plásticos de 2".
3- El Toma de corriente a 120 voltios, se hará con 2 THHN No. 10-16 No.12 en canal de 2", según como se indica en plano, incluye toma corriente tipo industrial con su respectiva caja.
4- Los interruptores a instalarse harán con 2 THHN No.14, en canal de 1/2", incluye caja y demás accesorios.
Todo lo descrito anteriormente se hará bajo Norma y con todo los accesorios y elementos necesarios de fabricar según lo existente y las condiciones que se encuentren, para desarrollar los trabajos de electricidad.

SIMBOLOGIA ELECTRICA GENERAL	
CLAVE	DESCRIPCION
	CAJA TERMICA 42 ESPACIOS EXISTENTE
	CAJA TERMICA 2 ESPACIOS A INSTALAR EN AREA DE PURGADA CON 2 TERMINOS DE 200"
	TRANSFORMADOR 110 V/120 AMP, 2 POLOS, 3 HILOS, CLASE BOMA 5-15 K, DE PARED, CON PLACA DE PUESTO, TUBO DE 1/2" DE DIAM. COMUNES EN EL INTERIOR DE HABITACIONES
	INTERRUPTOR SENCILLO DE 120 V/15 A, PLACA DE COLOR BLANCO
	LUMINARIA DE 3 X 16 TUBO LED 9' 80"
	LUMINARIA EN REPELLEDO DE VAQUILLA CON FOCO DE 20W, TIPO LED



SELLOS

 MINISTERIO DE SALUD		UNIDAD DE DESARROLLO DE INFRAESTRUCTURA SANITARIA	
PROYECTO OBRAS DE SANEAMIENTO EN UNIDADES DE SALUD A INTERVENIR A TRAVÉS DE PRIDES II		FINANCIAMIENTO GOES	
DIRECCIÓN UNIDAD COMUNITARIA DE SALUD FAMILIAR LA HERRADURA, DEPTO. DE LA PAZ, EL SALVADOR.		HOJA No. 1 CORRELATIVO 1/1	
CONTENIDO UBICACION DE LAS OBRAS, DETALLES CASETA DE BIOINFECCIOSOS Y COMUNES, BODEGA ALMACENAJE DE PRODUCTOS QUIMICOS.		REVISO Y APROBO UDIS-MINSAL	
DISEÑO ARQUITECTONICO UDIS-MINSAL		DISEÑO MECANICO UDIS-MINSAL	
DISEÑO ELECTRICOS UDIS-MINSAL		REVISOR Y APROBADO UDIS-MINSAL	
		FECHA SEPTIEMBRE/2019	